

9057 FZTS EKSKAVATÖR

Motor	YANMAR 4TNV86CT, Stage V
Net Güç	33.5kW (44.9 hp)
Çalışma Ağırlığı	5,570kg (12,280 lbs)
Kova Kapasitesi	0.16m ³ (0.21 yd ³)



TEKNİK ÖZELLİKLER 9057F_{ZTS}



Çalışma ağırlığı 5,570 kg (12,280 lbs)

Çalışma ağırlığına; soğutma suyu, yağlar, dolu yakıt tankı, kabin, standart palet, bom, arm, kova ve operatör 75 kg (165 lb) dahildir.

Kova kapasitesi 0.16 m³ (0.21 yd³)

MOTOR

Açıklama

4 silindirli düz dört zamanlı, Turbo ve common rail

Emisyon sınıfı EPA Tier 4F / AB Aşama V

Motor imalatçısı Yanmar

Motor modeli 4TNV86CT-PLY

Soğutma fanı Doğrudan

Silindir hacmi 2.09 L (0.55 gal)

Ayarlanmış devir 2,200 rpm

Motor gücü - net 33.5 kW (44.9 hp)

Motor gücü - brüt 35.5 kW (47.6 hp)

Maksimum tork 162.4-176.6 N·m (120-130.3 lbf·ft) @1,560 rpm

Çap x stork 86 x 90 mm (3.4" x 3.5")

YÜRÜYEN AKSAM

Her iki tarafta palet pabucu 74

Bağlantı aralığı 400 mm (16")

Her iki tarafta alt silindirler 5

Her iki tarafta üst silindirler 1

KULE SİSTEMİ

Açıklama

Yağ diskli frenli, yüksek torklu aksenal pistonlu motor tarafından tahrik edilen planet dişli redüksiyonu. Salıncak park freni, salıncak pilot kontrolleri boşa döndükten sonra beş saniye içinde sıfırlanır.

Kule dönüş hızı 9.6 rpm

Dönüş torku 13,000 N·m (9,588 lbf·ft)

HİDROLİK SİSTEM

Ana pompa

Tipi Yük algılama değişkeni

Maksimum debi 149.6 L/dk (40 gal/min)

Tahliye vanası ayarı

Ana devre 27.4 MPa (3,974 psi)

Yürüyüş devresi 26 MPa (3,771 psi)

Kule dişli devresi 20.6 MPa (2,988 psi)

Pilot devre 3.5 MPa (508 psi)

Hidrolik silindirler

Bom silindir 095 x 640 mm (03.7" x 2'1")

Arm silindir 085 x 691 mm (03.4" x 2'3")

Kova silindir - 075 x 589 mm (03" x 1'11")

ELEKTRİK SİSTEMİ

Sistem voltajı 12 V

Aküler 12V, 93AH, 750CCA

Alternatör 12 V-80 A

Marş motoru 12 V-2.3 kW (3.1 hp)

DOLUM KAPASİTESİ

Yakıt tankı 67 L (17.7 gal)

Motor yağı 6.3 L (1.7 gal)

Soğutma sistemi 14 L (3.7 gal)

Hidrolik tank 54.3 L (14.3 gal)

Hidrolik sistem toplamı 61 L (16.1 gal)

SES PERFORMANSI

Dahili ses Gücü Seviye (ISO 6396) 74 dB(A)

Harici ses gücü Seviye (ISO 6395) 96 dB(A)

SÜRÜŞ VE FRENLER

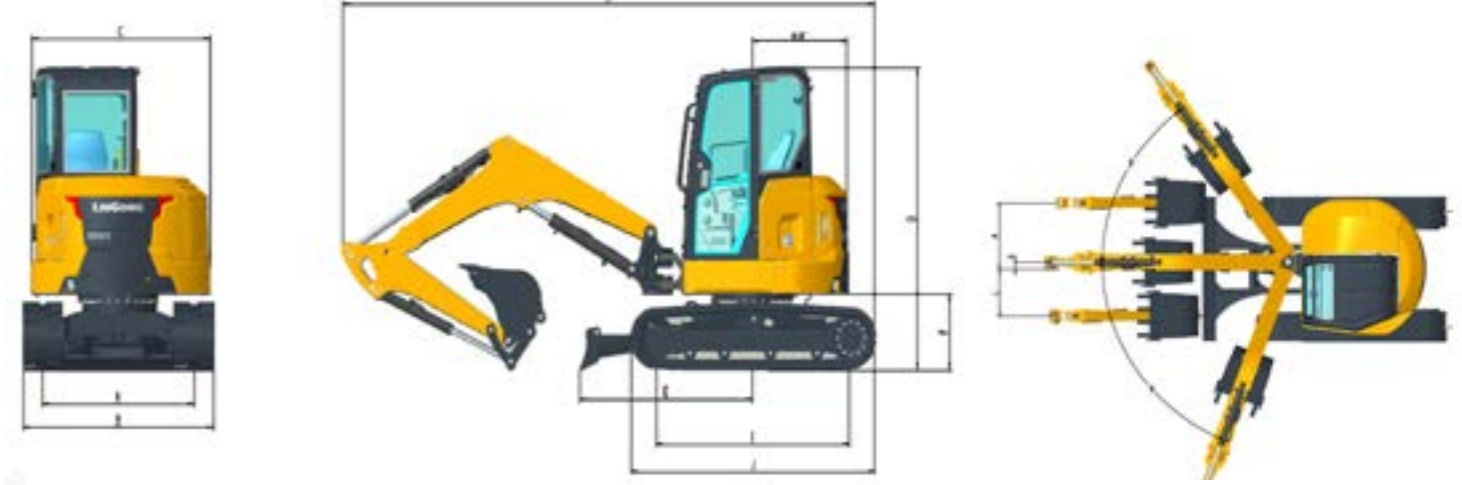
Açıklama

Direksiyon pedallı iki el kolu ile kontrol edilir.

Maksimum hareket hızı Yüksek: 4.2 km/h (2.6 mph) Düşük: 2.4 km/h (1.5 mph)

Çalışma eğimi 30°/58%

Maksimum çeki gücü 60



DIMENSIONS

Bom	2,850 mm (9'4")
Kol seçenekleri	1,570 mm (5'2")
A.Nakliye uzunluğu	5,650 mm (18'6")
B.Alt Takım Genişliği - 400mm (16") Pabuçlar	1,960 mm (6'5")
C.Üst Yapının Toplam Genişliği	1,904 mm (6'3")
D.Nakliye Yüksekliği - Bom Üstü	2,550 mm (8'4")
E.Dozer ile Salıncak Arasındaki Mesafe	2,060 mm (6'9")
F.Karşı Ağırlık Yerden Yükseklik	631 mm (2'1")
H.Kuyruk Dönüş Yarıçapı	1,045 mm (3'5")
I.Silindirlerin Merkezine Kadar Olan Uzunluk	1,990 mm (6'6")
J.Palet Uzunluğu	2,505 mm (8'3")
K.Ray Ölçüsü	1,560 mm (5'1")
L.Çalışma Cihazı ile Salıncak Merkezi Arasındaki Mesafe - Sağ	684 mm (2'3")
M.Çalışma Cihazı ile Salıncak Merkezi Arasındaki Mesafe - Sol	876 mm (2'10")
N.Aletten Salıncak Merkezine Uzaklık	93.5 mm (4")
α.Sola Maksimum Bom Salınım Açısı	55°
β.Sağa Maksimum Bom Salınım Açısı	70°
Palet Pabucu	400 mm (1'4")
Toplam Kabin Yüksekliği	1,634 mm (5'4")
Min. Yerden Yükseklik	297 mm (12")



Çubuklu Mah. Boğaziçi Cad. No. 11 Kavacık - İstanbul / Turkey
Tel: +90 (216) 425 88 68 Fax: +90 (216) 425 88 71
info@uygunlar.com www.uygunlar.com

Sosyal Medya:

 facebook.com/uygunlar

 twitter.com/uygunlar

 instagram.com/uygunlarmakina

Katalogda kullanılmış olan LiuGong logo serisi, kelime işaretleri, cihaz işaretleri, alfabe harf işaretleri ve birleşik işaretler dahil, Guangxi LiuGong Group Co., Ltd. firmasının tescil edilmiş ticari markası olup, Guangxi LiuGong Machinery Co., Ltd. tarafından, izin alınmadan kullanılamazlar. Teknik özellikler ve tasarımlar önceden haber vermeksizin değiştirilebilir. Çizimlerde ve resimlerde standart ekipmanda mevcut olmayan isteğe bağlı ekipmanlar yer almış olabilir. Ekipman ve opsiyonlar ülkelere ve bölgelere göre değişiklik arzedebilir.