

LIUGONG

922F EKSKAVATÖR

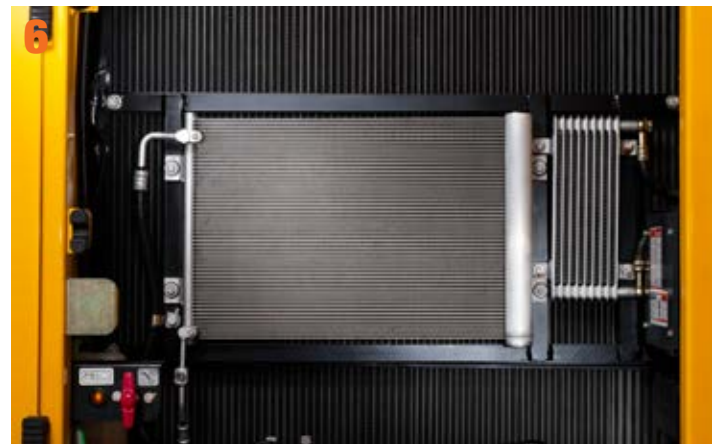
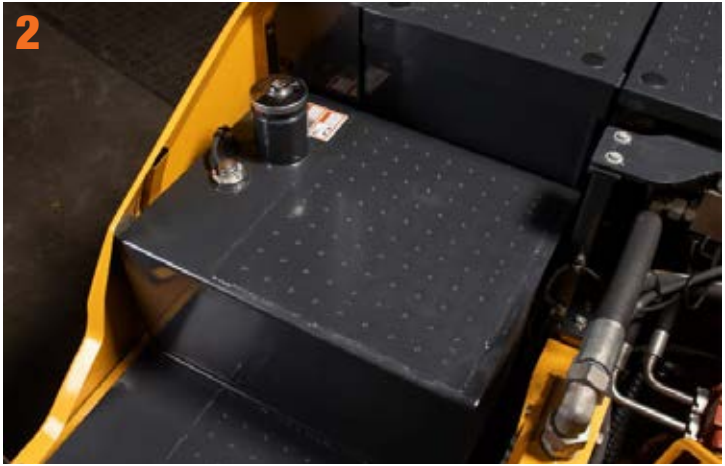
TÜMÜYLE YENİ
F SERİSİ

Motor
Net Güç
Çalışma Ağırlığı
Kova Kapasitesi

Cummins B6.7
116 kW
22,700-25,170 kg
1.4 m³



ZORLU BİR DÜNYA. ÇETİN BİR EKİPMAN



TEKNİK ÖZELLİKLER

Çalışma ağırlığı	922F - 22,800 kg
-------------------------	------------------

Çalışma ağırlığına; soğutma sıvısı, yağlayıcılar, dolu yakıt deposu, kabin, standart pabuçlar, bom, arm, kova ve 75 kg (165lbs) operatör ağırlığı dahildir.

Kova kapasitesi	0.9 - 1.4 m ³
------------------------	--------------------------

MOTOR

Açıklama

Cummins AB Stage V / EPA Tier 4 final, 6 silindirli düz değişken geometrili, turboşarjlı, (VGT), yüksek basınçlı ortak rampalı, elektronik kontrollü direkt enjeksiyonlu. Hava temizleyici: Cummins doğrudan akışlı hava filtresi. Soğutma sistemi: Havadan havaya ara soğutucu.

Emisyon sınıfı	AB Stage V / EPA Tier 4 final,
Motor imalatçısı	Cummins
Motor modeli	B6.7
Şarjlı hava soğutma	Art soğutucu
Soğutma fanı tahriki	Elektrik motoru
Silindir hacmi	6.7 L (6,700 cm ³) 1.8 gal (409 in ³)
Ayarlanmış devir	2,200 rpm
Motor çıkışı - Net (SAE J1349 / ISO 9249)	116 kW (156 hp)
Motor çıkışı - Brüt (SAE J1995 / ISO 14396)	116 kW (156 hp)
Maksimum tork	746 N·m @1,300 rpm (550 lbf·ft@1,300 rpm)
Çap × stork	107 × 124 mm (4.2" × 4.9" in)

TÜRÜYÜŞ AKSAMI

Her iki taraf palet pabucu	49
Bağlantı aralığı	190 mm (7.5")
Pabuç genişliği üçlü tırnak pabucu	600/600/700/800 mm (24" / 24" / 28" / 32")
Her iki taraf alt silindirler	8
Her iki taraf üst silindirler	2

KULE SİSTEMİ

Açıklama

Yağlı disk frenli, yüksek torklu aksenal pistonlu motor tarafından tahrik edilen planet dişli reduksiyonu. Dönüş park freni, dönüş pilot kumandaları boş döndükten sonra beş saniye içinde sıfırlanır.

Dönüş hızı	10.5 rpm
Dönüş torku	78,200 N·m (57,680 lbf·ft)

HİDROLİK SİSTEM

Ana pompa

Tipi	İki değişken debili pistonlu pompa
Maksimum debi	2 × 228 L/min (2×60.2 gal/mi)

Pilot pompa

Tipi	Dişli pompa
Maksimum debi	17.5 L/min (5 gal/mi)

Tahliye vanası ayarı

Ana devre	34.3/37.3 MPa (4,973 / 5,408 psi)
Yürüyüş devresi	34.3 MPa (4,974 psi)
Kule dişli devresi	27.6 MPa (4,002 psi)
Pilot devre	3.9 MPa (566 psi)

Hidrolik silindirler

Bom silindir çap × stork	0120 × 1,320 mm (04.7"×4'4" ft/in)
Arm silindir çap × stork	0135 × 1,490 mm (05.3"×5'4" ft/in)
Kova silindir çap × stork	0115 × 1,120 mm (04.5"×3'6" ft/in)

ELEKTRİK SİSTEMİ

Ana devre	24 V
Aküler	2 × 12 V
Alternatör	24 V - 180 A
Marş motoru	24 V - 7.8 kW (24 V - 10 hp)

DOLUM KAPASİTESİ

Yakıt deposu	400 L (105.7 gal)
Motor yağı	25 L (6.6 gal)
Dönüş tahrik	3.4 L (0.9 gal)
Soğutma sistemi	25 L (6.6 gal)
Hidrolik tank	190 L (50.2 gal)
Hidrolik sistem toplamı	300 L (79.3 gal)
DEF deposu	44 L (11.6 gal)

SES PERFORMANSI

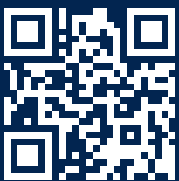
Dahili ses gücü seviyesi (ISO 6396)	68 dB(A)
Harici ses gücü seviyesi (ISO 6395)	99 dB(A)

SÜRÜŞ VE FRENLER

Açıklama

Yağlı disk frenli 2 vitesli aksenal pistonlu motorlar. Direksiyon; pedallı iki el kolu ile kontrol edilir.

Maks. hareket hızı	Yüksek: 5.6 km/h (3.5 mph) Düşük: 3.3 km/h (2.0 mph)
Çalışma eğimi	35°/70%
Maks. çeki gücü	220 kN (49,458 lbs)



Çubuklu Mah. Boğaziçi Cad. No. 11 Kavacık - İstanbul / Turkey
Tel: +90 (216) 425 88 68 Fax: +90 (216) 425 88 71
info@uygunlar.com www.uygunlar.com

Sosyal Medya:

 facebook.com/uygunlar

 twitter.com/uygunlar

 instagram.com/uygunlarmakina

Katalogda kullanılmış olan LiuGong logo serisi, kelime işaretleri, cihaz işaretleri, alfabe harf işaretleri ve birleşik işaretler dahil, Guangxi LiuGong Group Co., Ltd. firmasının tescil edilmiş ticari markası olup, Guangxi LiuGong Machinery Co., Ltd. tarafından, izin alınmadan kullanılamazlar. Teknik özellikler ve tasarımlar önceden haber vermeksizin değiştirilebilir. Çizimlerde ve resimlerde standart ekipmanda mevcut olmayan isteğe bağlı ekipmanlar yer almış olabilir. Ekipman ve opsiyonlar ülkelere ve bölgelere göre değişiklik arzedebilir.